

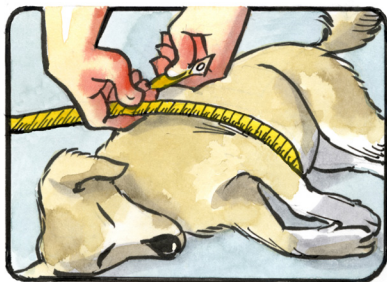
mod. 091

# cómo se utiliza **BENDANA**

**PROTECCIÓN TOTAL**



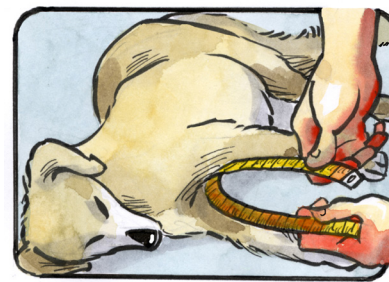
PATENTADO



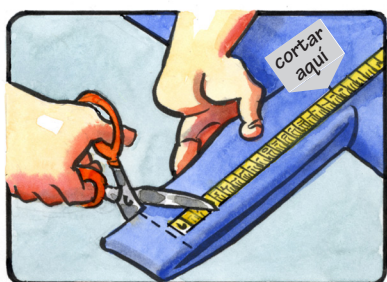
Mientras el animal está todavía sedado, con un metro flexible mide la circunferencia del tórax



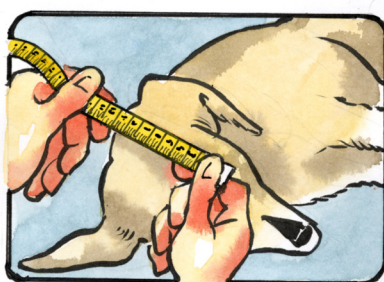
En base a la medición (-20 % aprox.) elige la talla de BENDANA adecuada



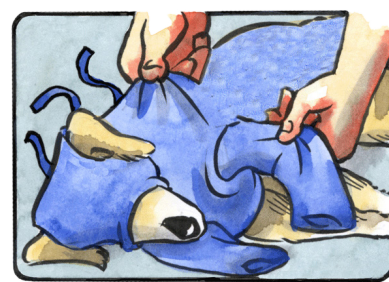
Mide el largo de las patas sumado a la amplitud del pecho del animal (pasando debajo del pecho)



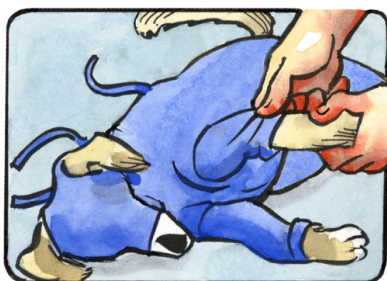
Toma la mitad del largo apenas obtenido y acorta los tubulares consecuentemente



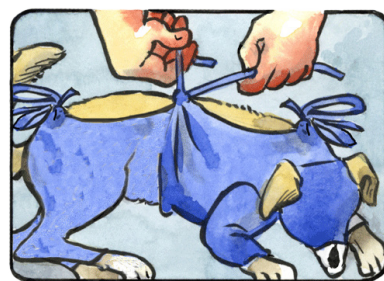
Controla el ancho de las orejas y si es necesario, agranda los dos orificios en medialuna



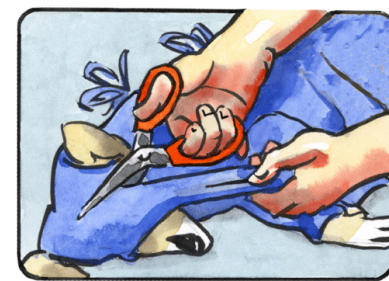
Introduce la protección de la cabeza dejando libres las orejas



Introduce las patas anteriores y posteriores en los tubulares



Ata Bendana sobre el lomo



Corta la protección excedente y deja al descubierto todo el hocico, o haz dos orificios a la altura de los ojos



¡Al despertar, el animal estará en perfectas condiciones, a gusto y protegido con BENDANA!

- Extirpación de masas cutáneas y nódulos
- Cirugías abdominales (p. ej. enterotomía, esplenectomía...)
- Cirugías hombros / codos (p. ej. displasia, OCD...)
- Cirugías torácicas (p. ej. lobectomía, pericardiotomía...)
- Cirugías cadera / rodilla / pelvis (p. ej. displasias, luxaciones, traumas...)
- Cirugías cabeza / cuello (p. ej. heridas por mordida, tiroidectomía...)
- Orquiectomía / esterilización macho
- Ovariohisterectomía - Ovariectomía - esterilización hembra - mastectomía

- Lesiones difusas de diferentes orígenes
- Heridas axilares
- Heridas por lamido
- Heridas por mordida
- Dermatitis (p. ej. hot spots, atopías...)
- Quemaduras difusas

.... y para estas **PATOLOGÍAS COMUNES**

PROTECCIÓN TOTAL, disponible en nueve tallas, recomendado para los TIPOS DE INTERVENCIONES indicados anteriormente



**BENDANA**

**Protección postoperatoria de uso veterinario para mascotas**

T +39 0444 550361 F +39 0444 550268 Arcugnano (Vicenza)- ITALIA

info@bendana.it - www.bendana.it - P. IVA IT03652540240 - n. R.E.A. VI-342637



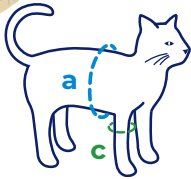
MADE IN ITALY



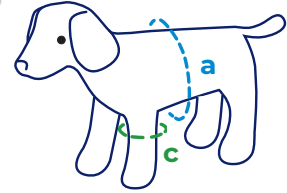
# BENDANA

Es una protección postoperatoria de uso veterinario, pensada para cubrir completamente las curaciones, de manera segura y duradera, permitiendo al animal absoluta libertad de movimiento y eliminando cualquier molestia producida por el uso de cinta adhesiva, velcro y productos similares. Es un vendaje elástico muy simple de usar, adaptable en pocos pasos a cualquier raza y talla, fácil de quitar también durante los controles de rutina durante la convalecencia. Está realizado en tejido natural de jersey ( $\geq 90\%$  algodón y  $5\div 10\%$  elastano). Se fabrica en varios modelos, en formas y medidas diferentes según la parte del cuerpo que se debe proteger, disponible en dos modelos: en artículos entallados listos para usar, para los más expertos, de cinta continua, para cortar según la necesidad. PRODUCTO PATENTADO

## CÓMO TOMAR LAS MEDIDAS

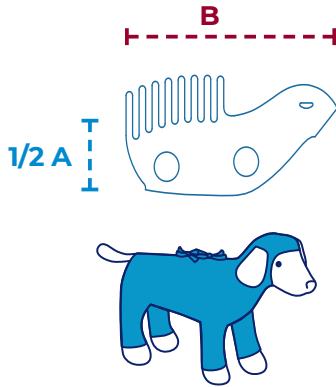


- a** circunferencia torácica -20 % aprox. = **A**
- c** circunferencia húmero = **C**



## CÓMO ELEGIR LAS TALLAS (MOD 091)

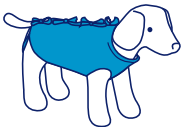
### PROTECCIÓN TOTAL



artículo	A cm	B cm	talla	peso
001.20	20	32	XXXXS	1 - 3
001.25	25	37	XXXS	3 - 5
001.30	30	44	XXS	5 - 7
001.35	35	50	XS	7 - 10
001.40	40	58	S	10 - 15
001.45	45	65	M	15 - 20
001.55	55	80	L	20 - 30
001.65	65	95	XL	30 - 40
001.75	75	110	XXL	40 - 50

Todos los modelos se pueden utilizar en perros y gatos indistintamente

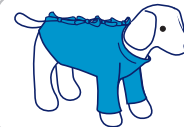
## 12 MODELOS DE PRODUCTOS



**mod. 001**  
Protección  
**ABDOMEN TÓRAX**  
ENTALLADO



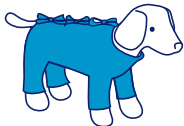
**mod. 101**  
Protección  
**ABDOMEN TÓRAX**  
DE CINTA



**mod. 011**  
Protección  
**ABDOMEN TÓRAX**  
Y MIEMBROS  
ANTERIORES



**mod. 021**  
Protección  
**ABDOMEN TÓRAX**  
Y MIEMBROS  
POSTERIORES



**mod. 031**  
Protección  
**ABDOMEN TÓRAX**  
Y TODOS LOS  
MIEMBROS



**mod. 041**  
Protección  
**CABEZA, CUELLO,**  
**ABDOMEN**  
ENTALLADO



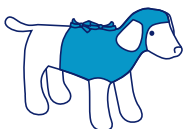
**mod. 051**  
Protección  
**PORTA HOLTER**



**mod. 052**  
Protección  
**CUBRE**  
**ELECTRODOS**



**mod. 061**  
Protección  
**MIEMBROS**  
**ANTERIORES CON**  
**CORDONES**



**mod. 071**  
Protección  
**CABEZA, CUELLO,**  
**TÓRAX**



**mod. 081**  
Protección  
**CABEZA, CUELLO,**  
**TÓRAX Y MIEMBROS**  
**ANTERIORES**



**mod. 091**  
Protección  
**TOTAL**

El catálogo completo, la lista y el formulario de pedido están disponibles en el sitio web

[www.bendana.it](http://www.bendana.it)